



Структурные подразделения

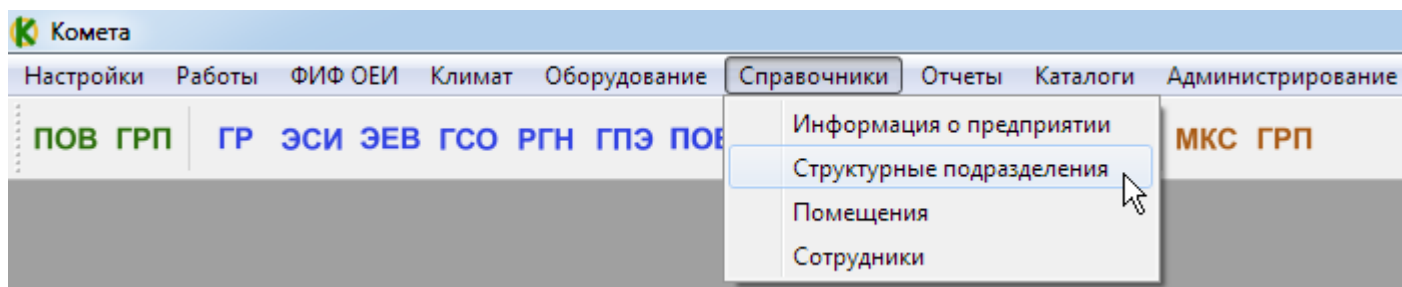
Для работы программы необходимо создать хотя бы один отдел!

Сохранять структуру, создавать отделы и сохранять информацию могут пользователи со статусом Администратор, Директор или Главный метролог.

Удалять отделы может только Администратор.

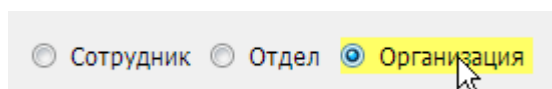
Желательно всегда задавать номер отдела, а также назначать начальника.

1. Заходим в меню *Справочники* → *Структурные подразделения*

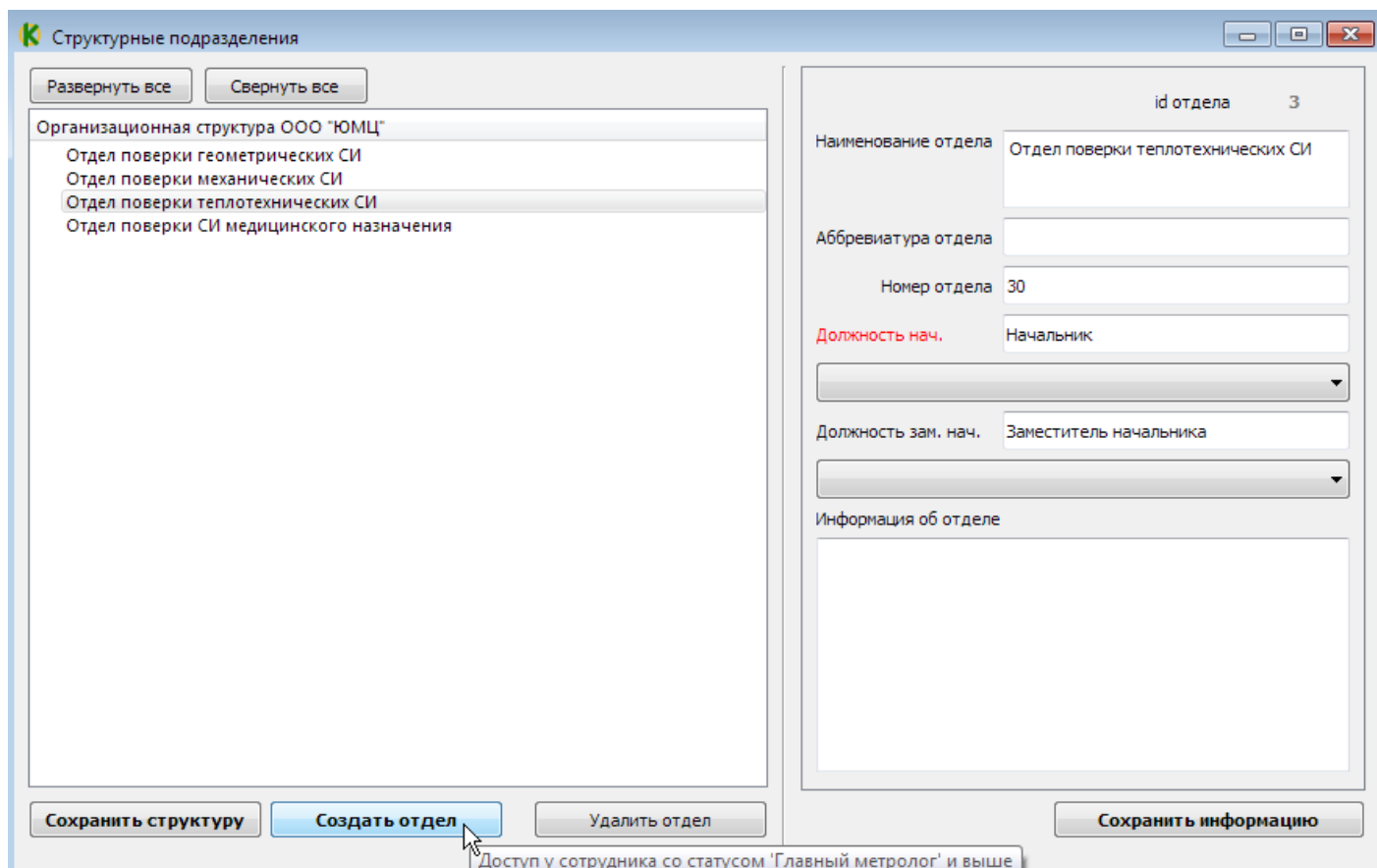


2. Внизу экрана переключаем область видимости на *Организация*.

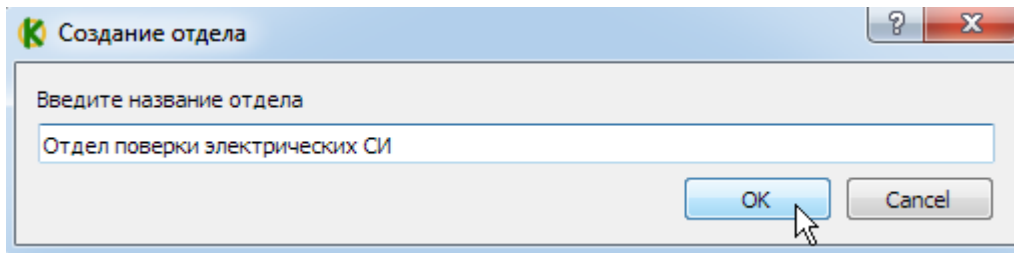
При работе в программе, если вы что-то не видите, не забывайте про *Область видимости*.



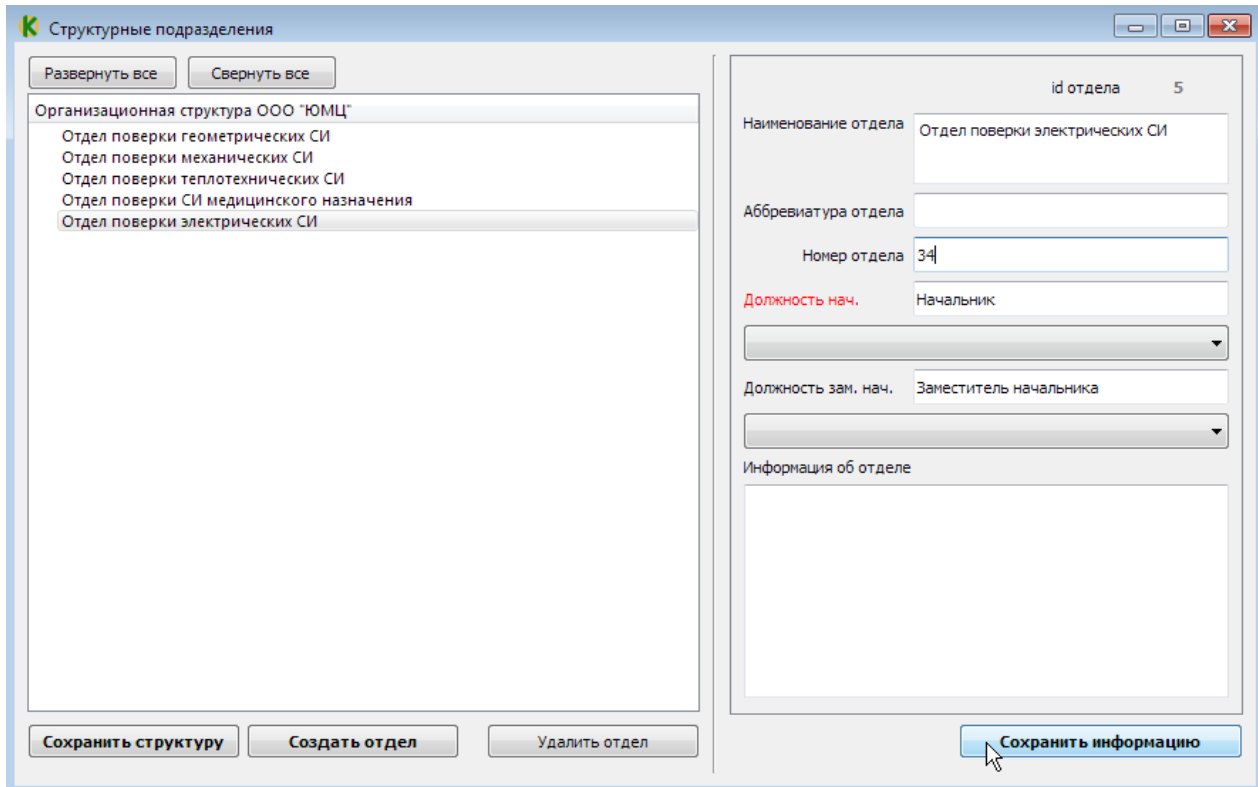
3. Нажимаем *Создать отдел*



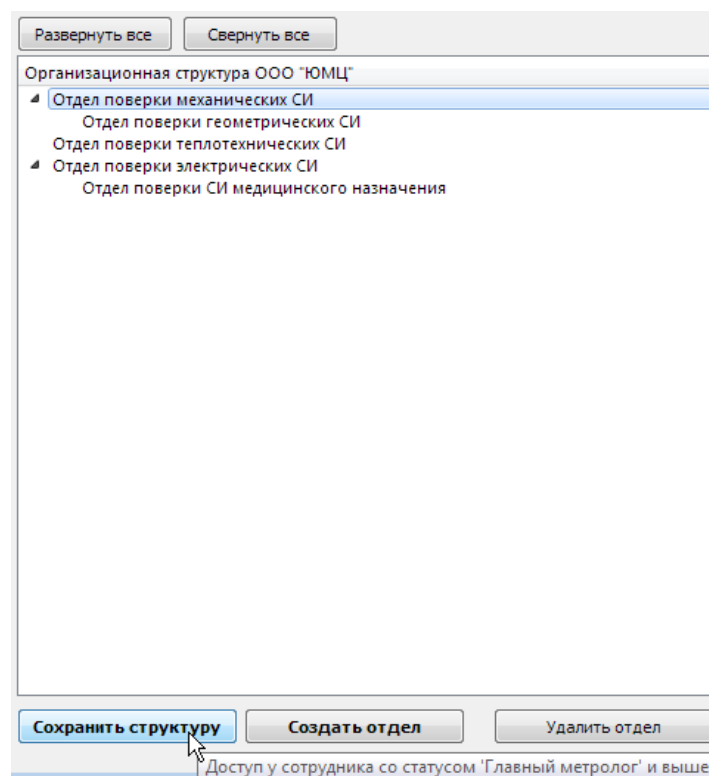
4. Вводим название отдела



5. Выделяем созданный отдел и записываем номер отдела. Нажимаем *Сохранить информацию*



6. В структуре можно перетаскивать отделы, подчиняя их друг другу или просто меняя порядок очередности. После этого нажимаем *Сохранить структуру*



7. Для каждого отдела желательно ввести правильные должности и назначить начальника. Это можно будет сделать после того как в справочнике *Сотрудники* будут созданы работники и прикреплены к соответствующему отделу. Назначить начальника и замначальника можно прямо из справочника *Сотрудники*, не возвращаясь в справочник *Структурные подразделения*.

Структурные подразделения

Развернуть все Свернуть все

Организационная структура ООО "ЮМЦ"

- Отдел поверки геометрических СИ
- Отдел поверки механических СИ
- Отдел поверки теплотехнических СИ
- Отдел поверки СИ медицинского назначения
- Отдел поверки электрических СИ

id отдела 2

Наименование отдела Отдел поверки механических СИ

Аббревиатура отдела

Номер отдела 28

Должность нач. Начальник отдела

Королева В.М. (156)

Должность зам. нач. Заместитель начальника отдела

Ефремов Ф.А. (845)

Калашникова С.Б. (754)

Сохранить структуру Создать отдел Удалить отдел Сохранить информацию

8. Для удаления отдела выделяем его и нажимаем *Удалить отдел*. Это может сделать только Администратор.

Подтверждение удаления

Вы действительно хотите удалить "Отдел поверки электрических СИ"?
Также удалятся все подотделы и информация о работающих в отделах сотрудников.
Сотрудники отдела переместятся в "Резерв" соответствующего справочника.

Да Нет

Структурные подразделения тесно связаны со всеми остальными справочниками, собственными средствами и видами работ. Не пренебрегайте их созданием.

В будущем вам будет проще фильтровать, просматривать и создавать записи, экспортировать отчеты для конкретных подразделений. У всех записей в базе данных будет четкое разделение, а область видимости (Сотрудник, Отдел, Организация) значительно упростит навигацию по программе.