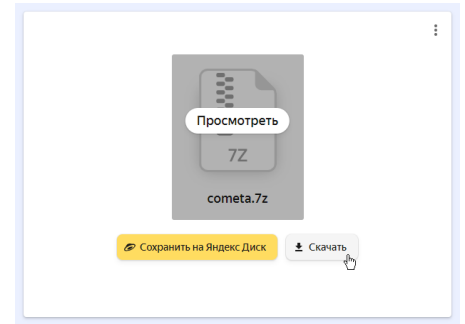




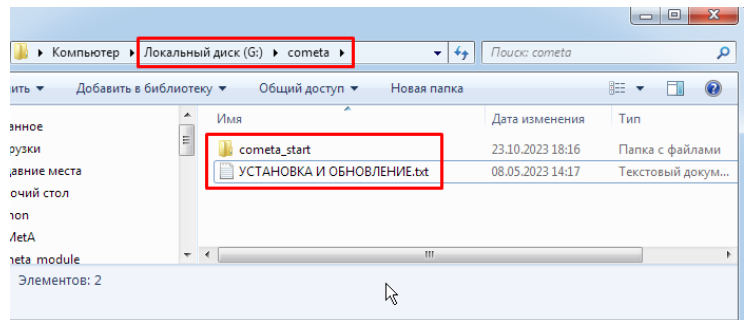
Установка ПО «Комета»

Это следующий шаг после установки сервера MySQL

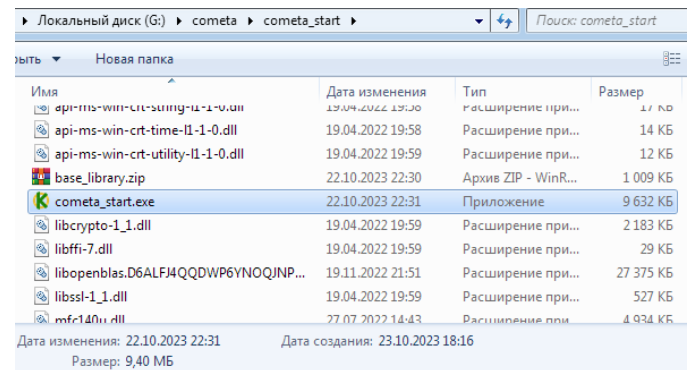
1. Переходим по ссылке <https://disk.yandex.ru/d/p6ZR0DHFKX-4ug> и скачиваем архив *cometa.7z*



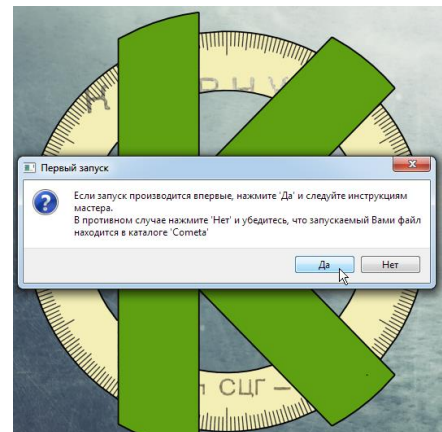
2. На выбранном жестком диске создаем папку *cometa* и распаковываем туда содержимое архива. В папке *cometa* должна появиться папка *cometa_start*



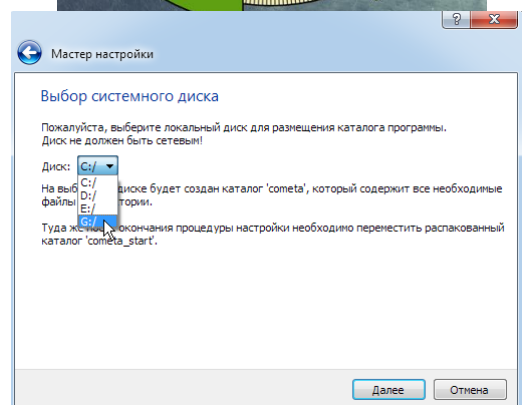
3. Запускаем файл *cometa_start.exe* из папки *cometa/cometa_start*. Это основной файл, можно сделать для него иконку быстрого запуска.



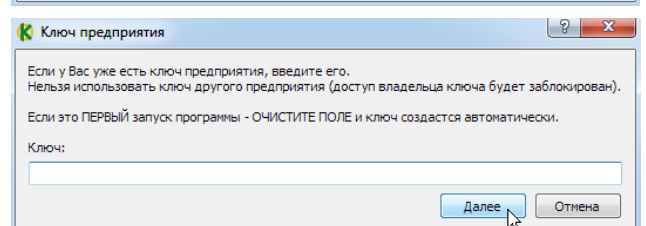
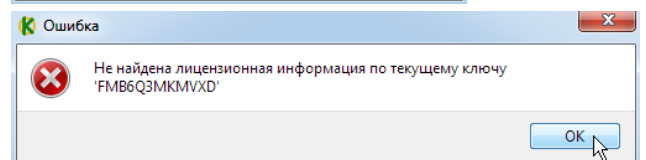
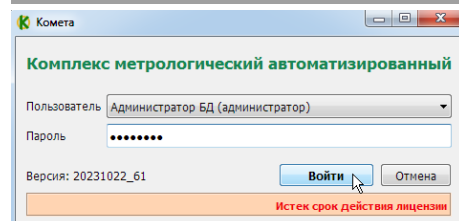
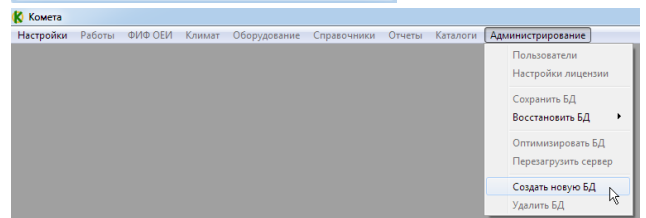
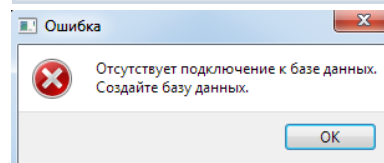
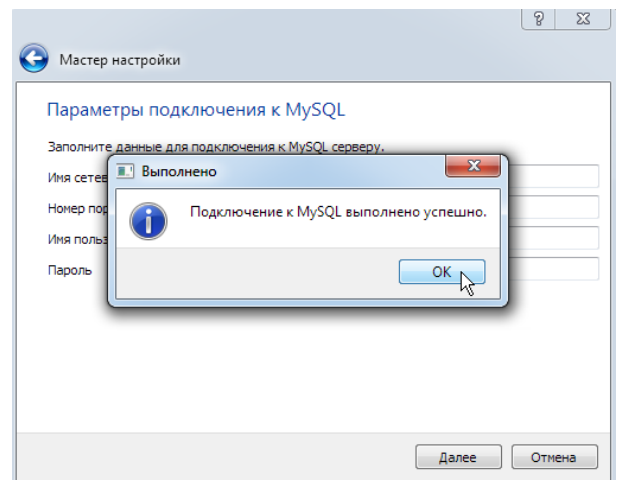
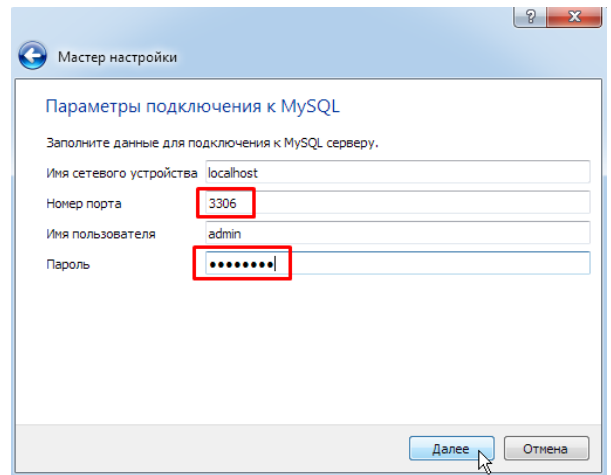
4. Нажимаем *Да* для первого запуска программы



5. Выбираем жесткий диск, на котором создана папка *cometa*



6. Вводим параметры подключения.
Если сервер MySQL установлен на этом же компьютере, то оставляем имя *localhost*. Номер порта и пароль пользователя *admin* задаем как при установке MySQL. Если же сервер установлен на другом компьютере, то необходимо узнать его IP адрес и заменить им *localhost*.
7. В любом случае мы должны получить сообщение, что подключение выполнено успешно. Иначе программа работать не будет.
Если этого не происходит, то что-то вы ввели неправильно или сервер по какой-то причине недоступен.
8. Завершаем установку
9. Запускаем программу и создаем базу данных
10. Заходим в меню *Администрирование* и нажимаем *Создать новую БД*. Подтверждаем
11. Заходим в программу еще раз. Вводим пароль администратора (пользователя *admin*)
12. Появится ошибка, что не найдена лицензионная информация для ключа. Нажимаем *OK*
13. Сотрите предлагаемый ключ и оставьте поле ключа пустым. Нажмите *Далее*.
До приобретения лицензии в этом сообщении всегда нажимайте *Далее*



На этом установка программы завершена. Можно переходить к заполнению справочников.