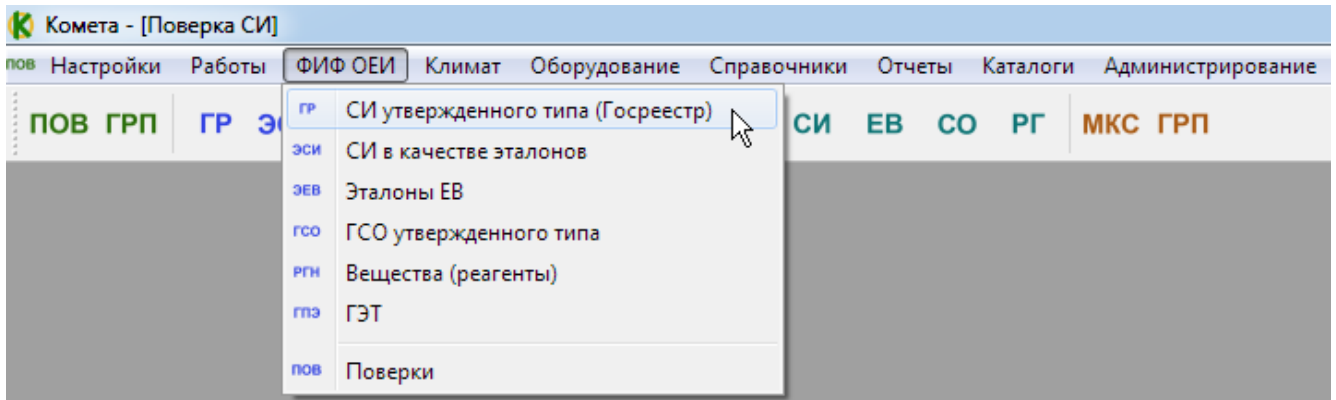




Создание поверки по номеру ГР (типу СИ)

Предположим, что необходимо выполнить поверку СИ, наименование и тип которого нам известны.

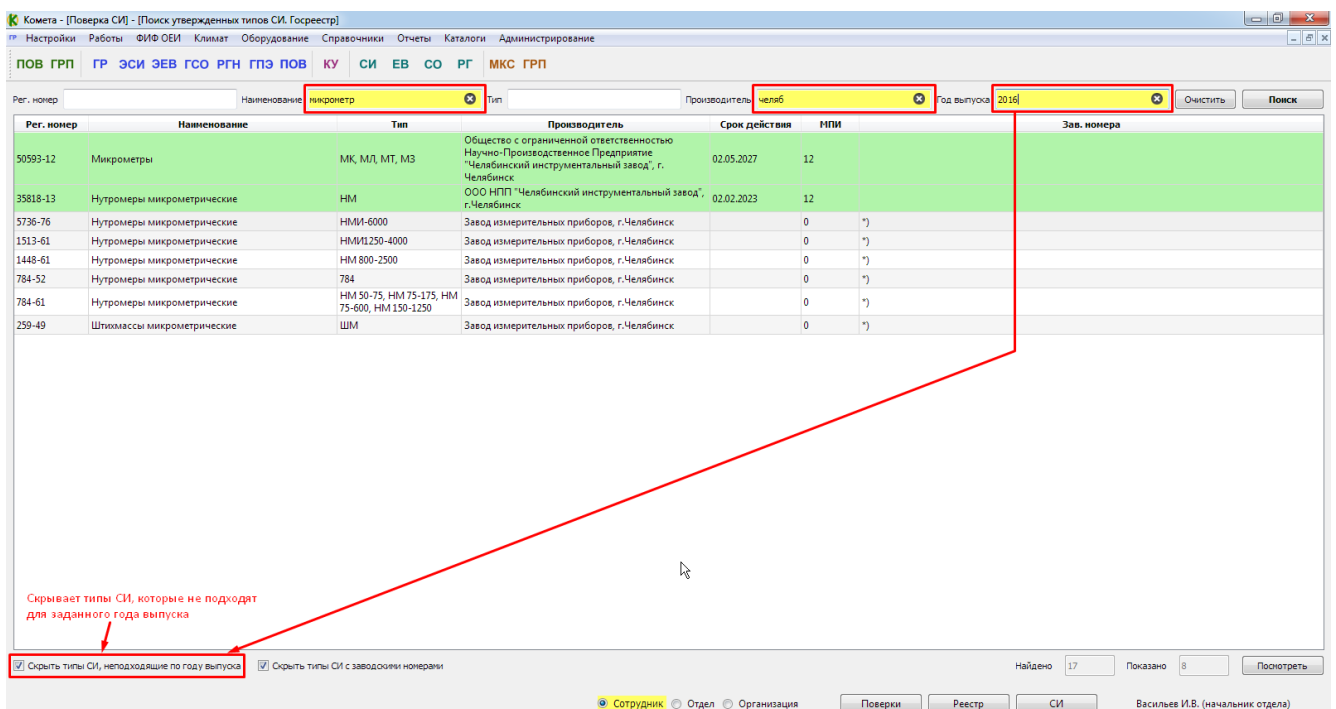
1. Заходим в меню ФИФ ОЕИ → СИ утвержденного типа (Госреестр) или нажимаем **ГР**



2. Допустим, чтоверяемое СИ – микрометр ЧИЗ 2016 года выпуска.

В форме поиска заполняем наименование, завод и год выпуска (не обязательно), нажимаем *Поиск*.

Зеленым цветом выделяются типы СИ, полностью подходящие для заданных условий поиска.



3. Двойной щелчок по типу СИ откроет подробную информацию о нем.

Также загрузятся ОТ и МП для дальнейшего быстрого доступа к ним.

В форме *Информация о типе СИ* можно:

- подобрать МП из нескольких случайных поверок;
- задать МП и МПИ вручную, после этого они автоматически будут подставляться в поверки;
- открыть страницу ФИФ ОЕИ для типа в браузере;
- прикрепить индивидуальный шаблон протокола для данного типа СИ;
- добавить или удалить поверочную группу для данного типа СИ;
- обновить информацию из ФИФ ОЕИ для просмотра возможных обновлений;
- посмотреть ОТ и МП, а также удалить их с ПК;

- найти в интернете ОТ и МП, которые отличаются от размещенных в ФИФ ОЕИ;
- найти ОТ и МП в облаке файлов Кометы;
- добавить редкие ОТ и МП в облако, чтобы они стали доступны всем пользователям.

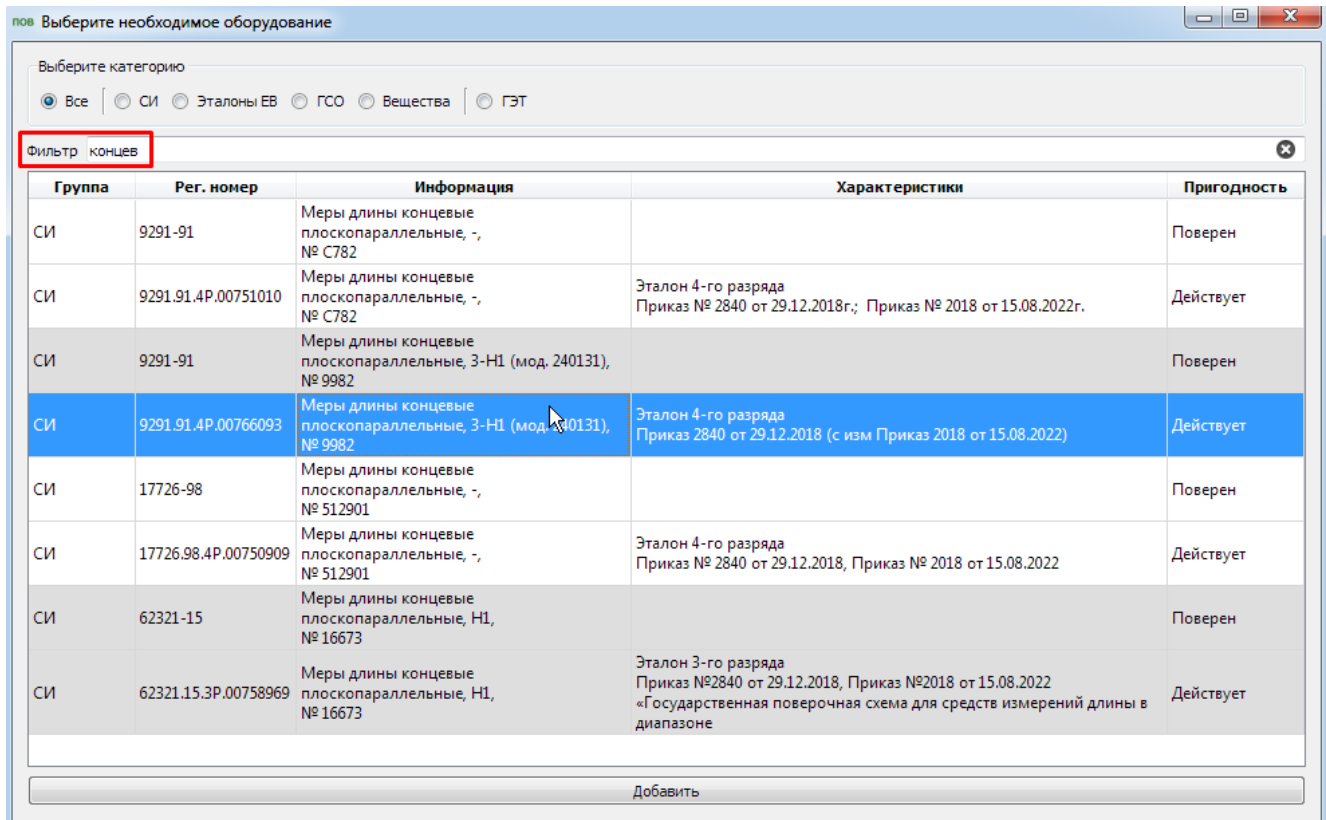
4. Щелкаем правой кнопкой мыши по типу и нажимаем *Оформить поверку выбранного типа СИ.*

Рег. номер	Наименование	Тип	Производитель	Срок действия	МПИ	Зав. номера
50593-12	Микрометры		Общество с ограниченной ответственностью «Производственное Предприятие «Челябинский инструментальный завод», г. Челябинск	02.05.2027	12	
35818-13	Нутромеры микрометрические	НМ	ООО НПФ «Челябинский инструментальный завод», г. Челябинск	02.02.2023	12	
5736-76	Нутромеры микрометрические	НМИИ-6000	Завод измерительных приборов, г. Челябинск		0	*)

5. Записываем модификацию, заводской номер и год выпуска (необязательное поле).
Нажимаем **Сохранить и проверить**.

6. Нажимаем *Добавить* средства поверки.

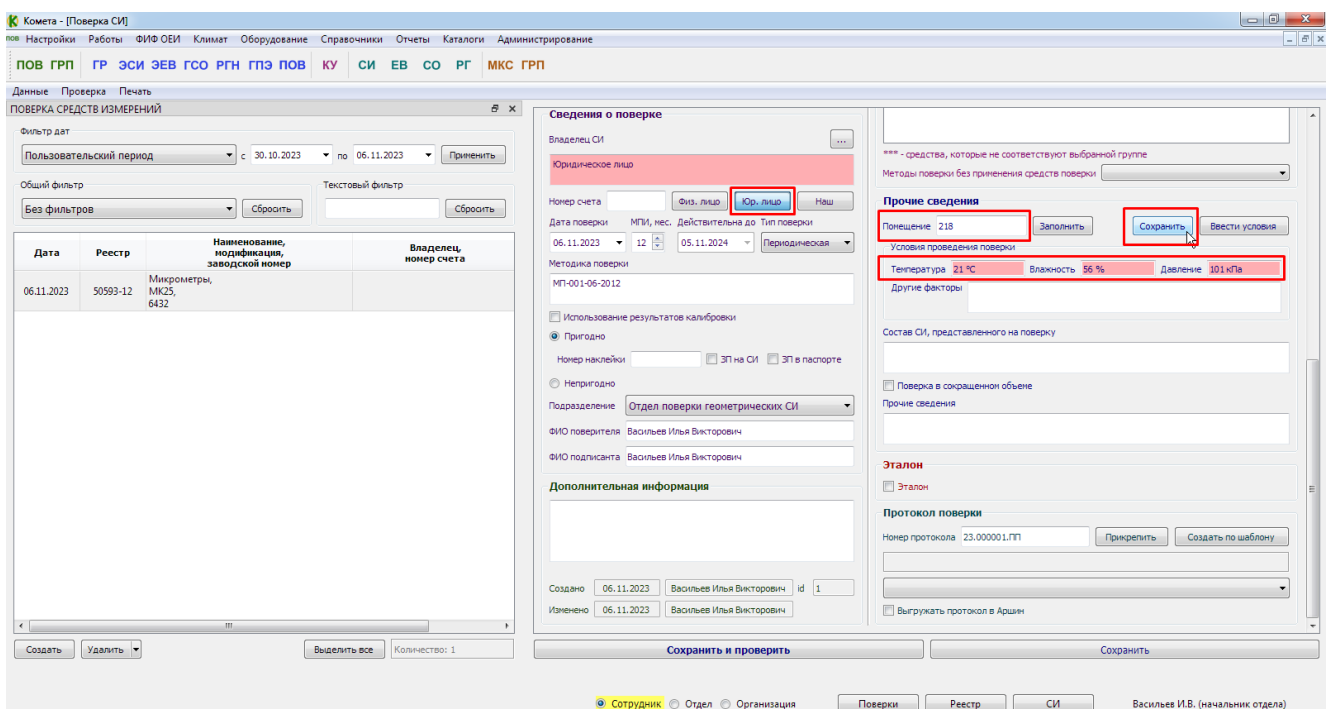
В открывшемся окне задаем фильтр (концевые меры) и дважды щелкаем по необходимым эталонам. Обратите внимание, что эталон можно добавить и как эталон, и как обычное СИ.



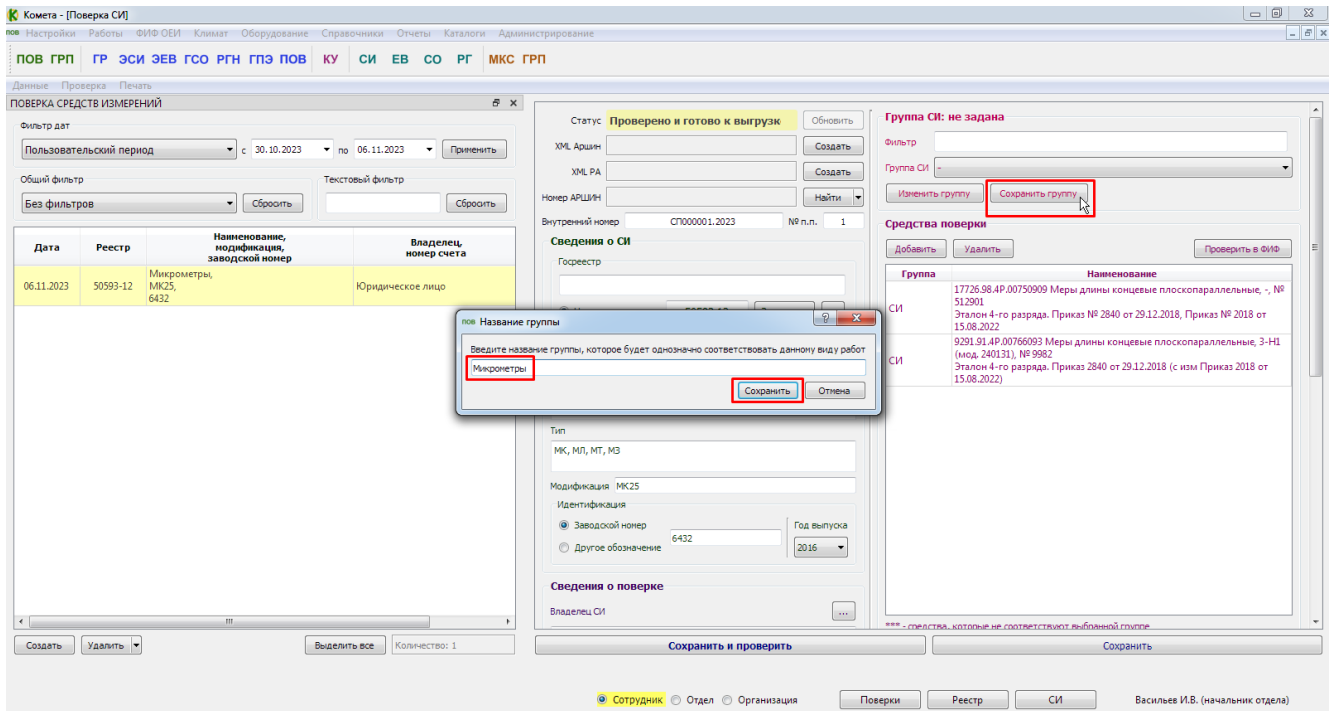
7. Проматываем форму поверки вниз и заполняем *Владельца* (щелкаем по кнопке *Юр. лицо* или вводим вручную), *Помещение* и значения факторов. Единицы измерения не нужны, программа определит их сама. Только числа (21, 56 и 101).

После этого нажимаем на кнопку рядом *Сохранить*. Введенные факторы сохранятся в журнал климатических условий.

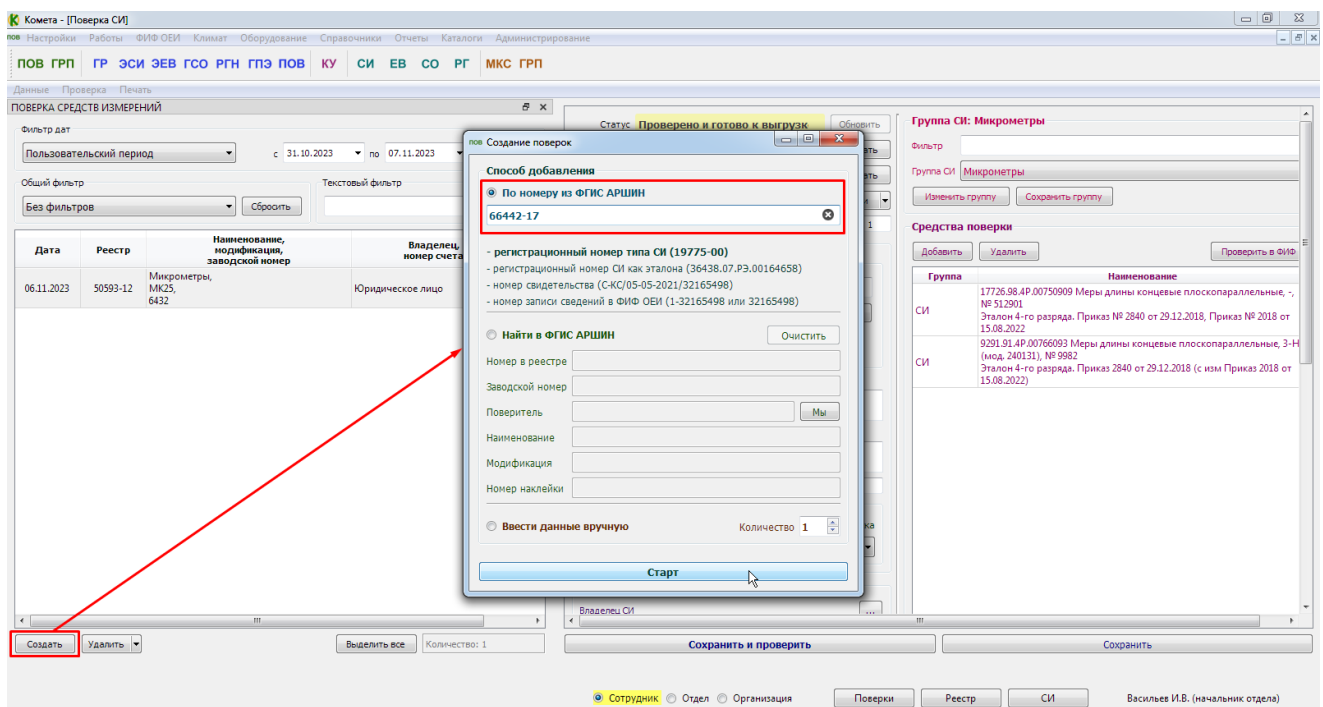
Нажимаем *Сохранить и проверить* внизу страницы.



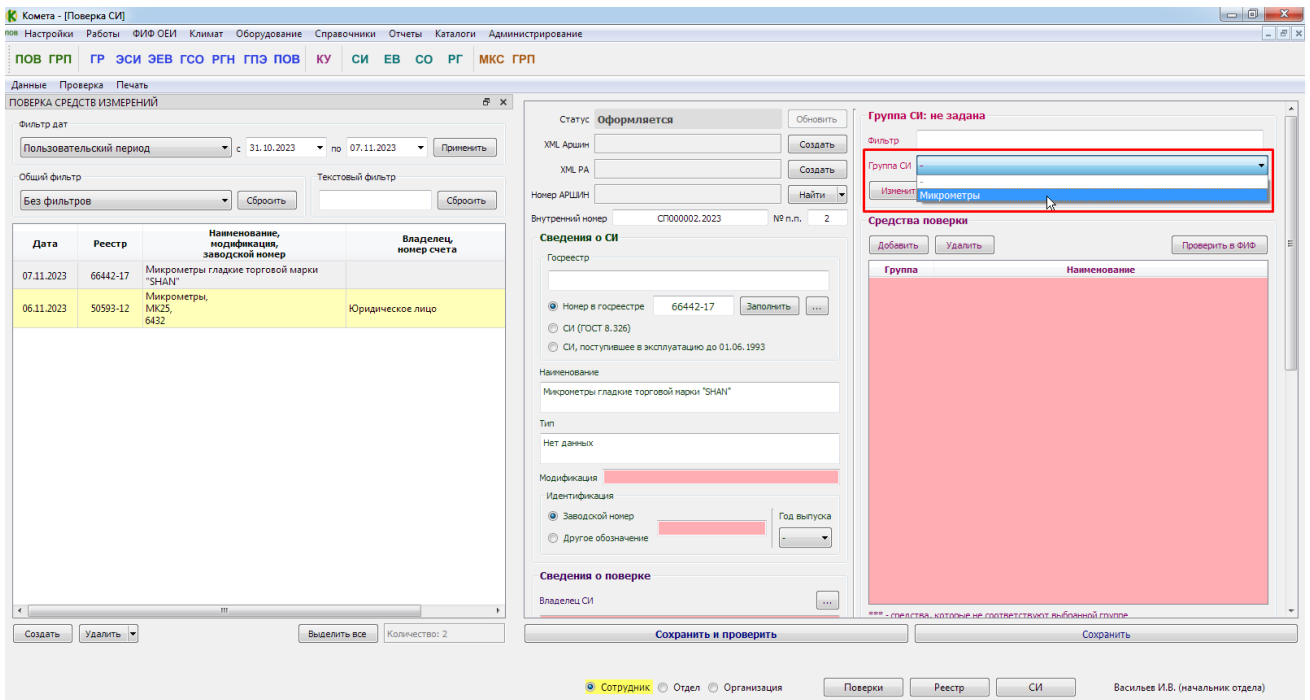
8. Наша поверка стала желтой. Это значит, что данные проверены и готовы к выгрузке в ФГИС Аршин. Нажимаем *Сохранить группу* и задаем ей название *Микрометры*.



9. Теперь создадим еще одну поверку, но уже через кнопку *Создать*. Выбираем способ добавления *По номеру ФГИС АРСИИ* и вводим номер *ГР 66442-17*. Нажимаем *Старт*.



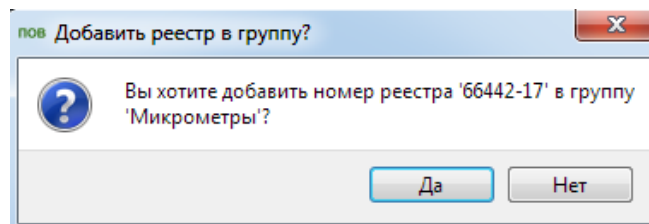
10. Ожидаем пока загрузится информация о типе СИ. Это одноразовая процедура для неизвестного типа СИ.
Выбираем поверочную группу *Микрометры*.
Нажимаем *Сохранить и проверить*.



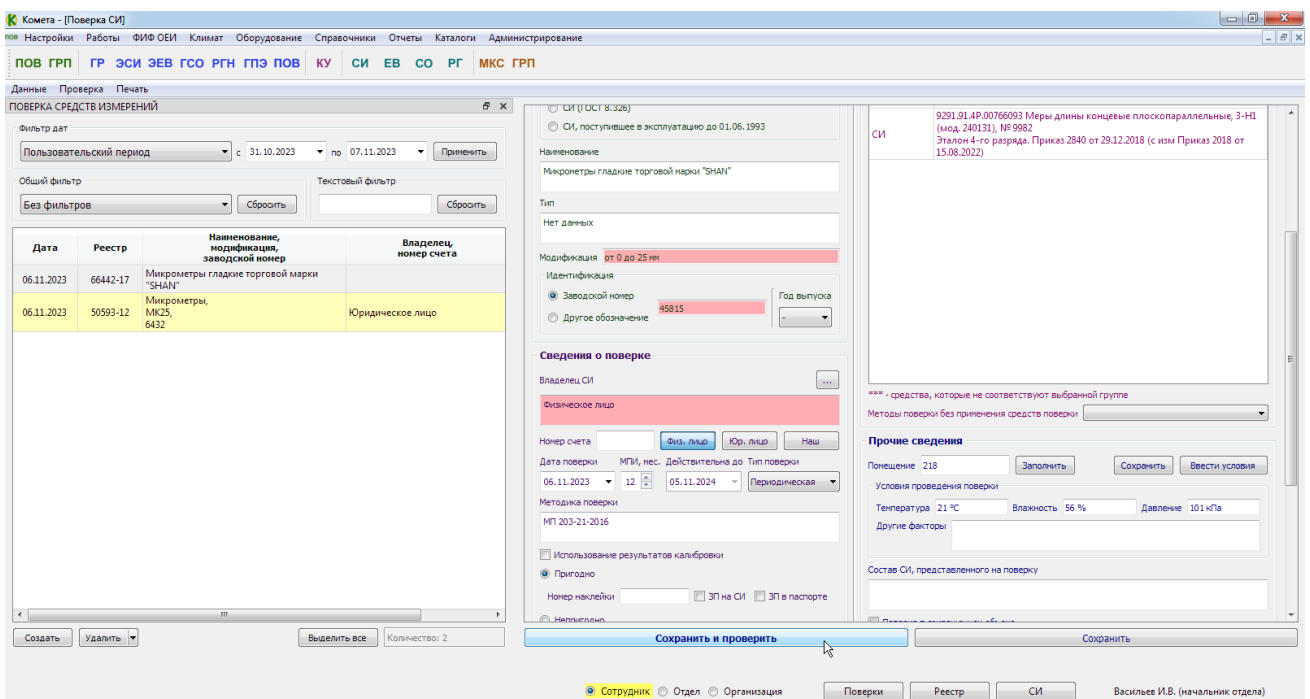
11. Комета предложит добавить ГР в группу «Микрометры».

Нажимаем *Да*.

После этого каждый раз при создании поверки этого типа СИ будет автоматически выбираться поверочная группа «Микрометры» и заполняться все данные из группы.



12. Заполняем модификацию, заводской номер и владельца. Нажимаем **Сохранить и проверить**. Поверка готова к выгрузке.



В процессе работы у вас постепенно создадутся необходимые поверочные группы, наполнятся типами СИ (номерахми ГР) и, в итоге, практически все поверки будут создаваться в один-два щелчка мыши.

При этом для вашей номенклатуры приборов будут сохранены описания типов и методики поверки, которые можно будет открыть для просмотра прямо из программы.