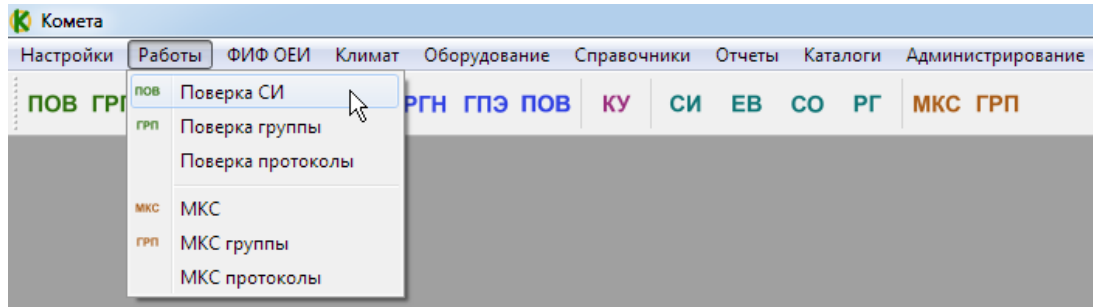




## Создание новой поверки по предыдущей

Вместо того, чтобы определять номер ГР и вписывать всю информацию о СИ вручную, можно попытаться найти предыдущую поверку и «переписать» ее.

1. Заходим в меню *Работы* → *Поверка СИ* или нажимаем **ПОВ**

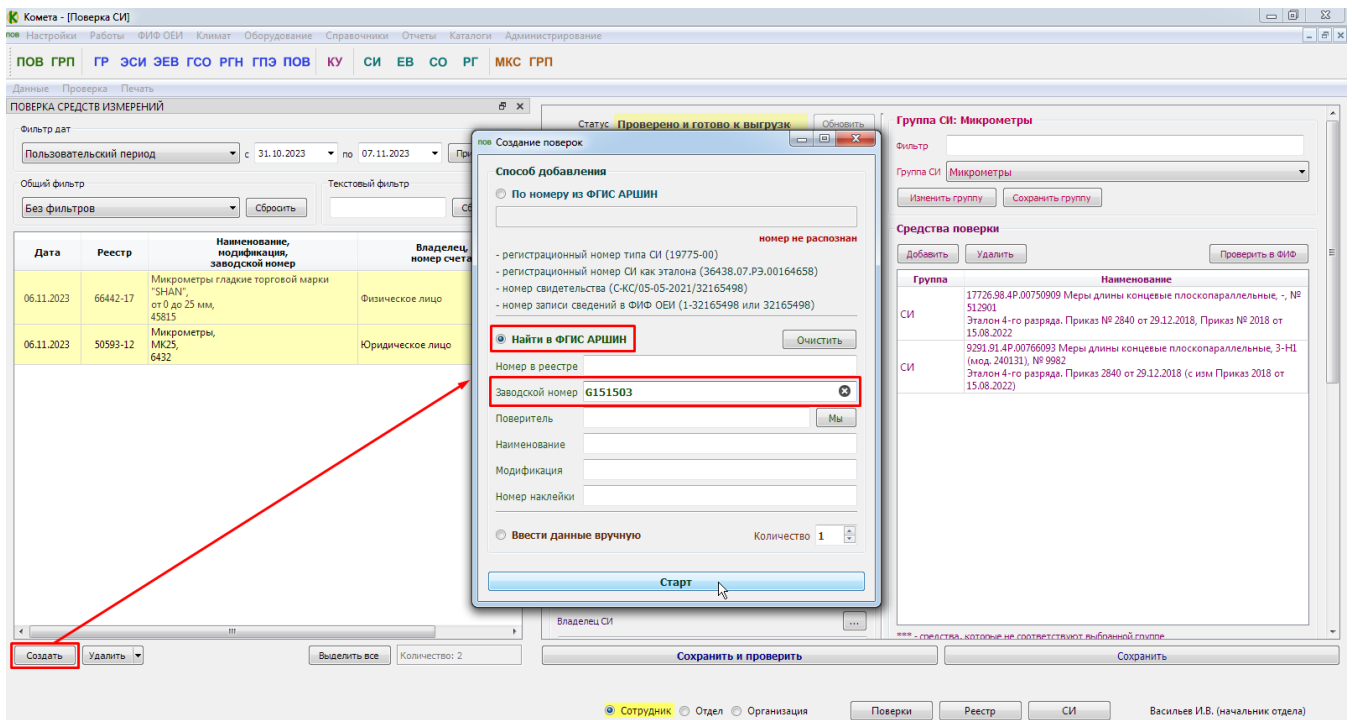


2. Нажимаем *Создать* и выбираем *Найти в ФГИС АРШИН*.

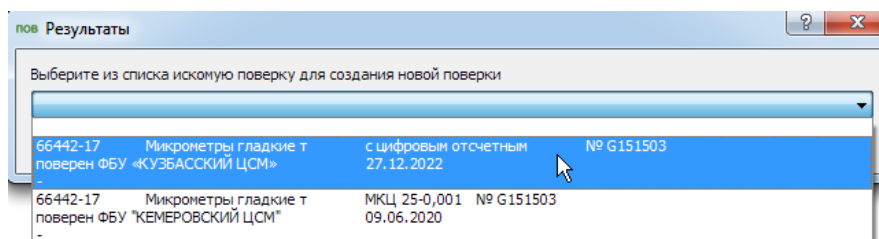
Максимальное количество результатов поиска для данного способа – 30 поверок.

Если в заводском номере 7 и более цифр, либо же присутствуют литеры, то можно попробовать задать только номер. Наш номер G151503 именно такой.

Если же номер короткий, то придется задать дополнительные условия. Номер ГР или часть наименования, поверителя или модификацию. Тут уже вы сами можете проанализировать и подобрать необходимые фильтры.



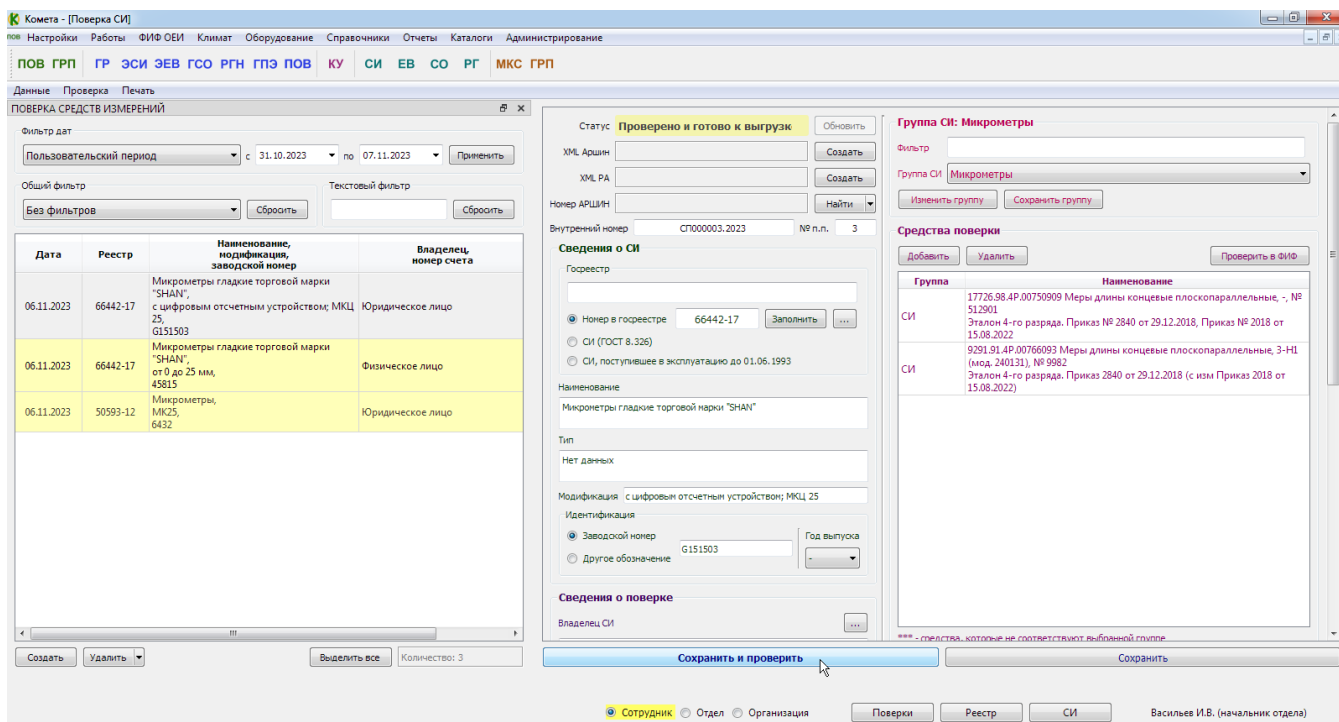
3. Из найденных поверок, которые отсортированы по дате поверки, выбираем нужную, которую необходимо скопировать.



4. Получаем новую поверку с уже заполненными ГР, модификацией и номером. А так как данный ГР привязан к поверочной группе, то у нас также заполнились средства поверки, помещение, условия поверки и поверитель.

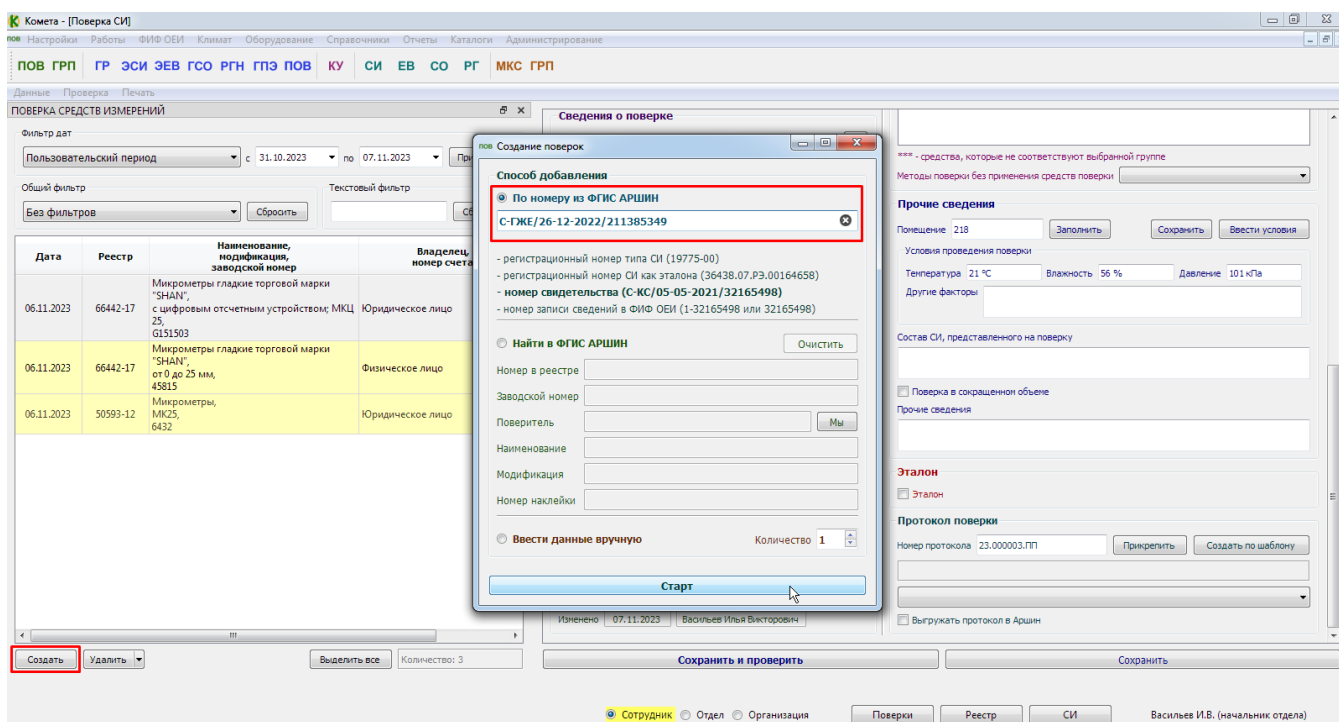
Т.е. новая поверка сразу готова к выгрузке. Она заполнена всеми необходимыми данными.

Нажимаем **Сохранить и проверить**.



5. Если вместе с прибором заказчик предоставил предыдущее свидетельство о поверке, то в форме создания поверки можно ввести этот номер.

Нажимаем **Старт**.



Существуют еще различные способы создания поверок. Они подробно описаны в соответствующем разделе.