




Регистрация климатических условий

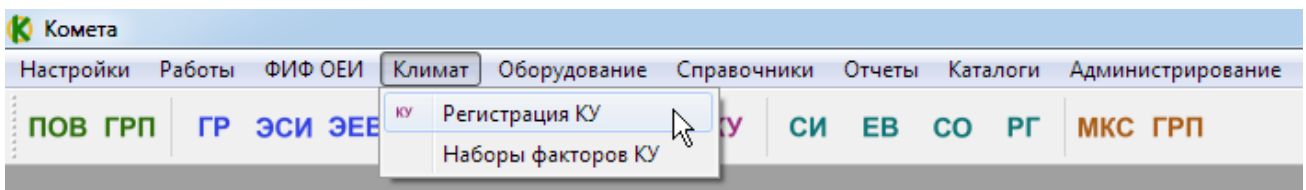
Климатические условия (КУ) регистрируют при выполнении работ.

КУ отдельно сохраняются для каждой работы, а также могут быть сохранены в общий журнал регистрации.

При выборе или изменении помещения во время выполнения работ программа ищет сохраненные КУ в журнале и подставляет их для заданного помещения. Пользователь может изменить или оставить предложенные программой КУ.

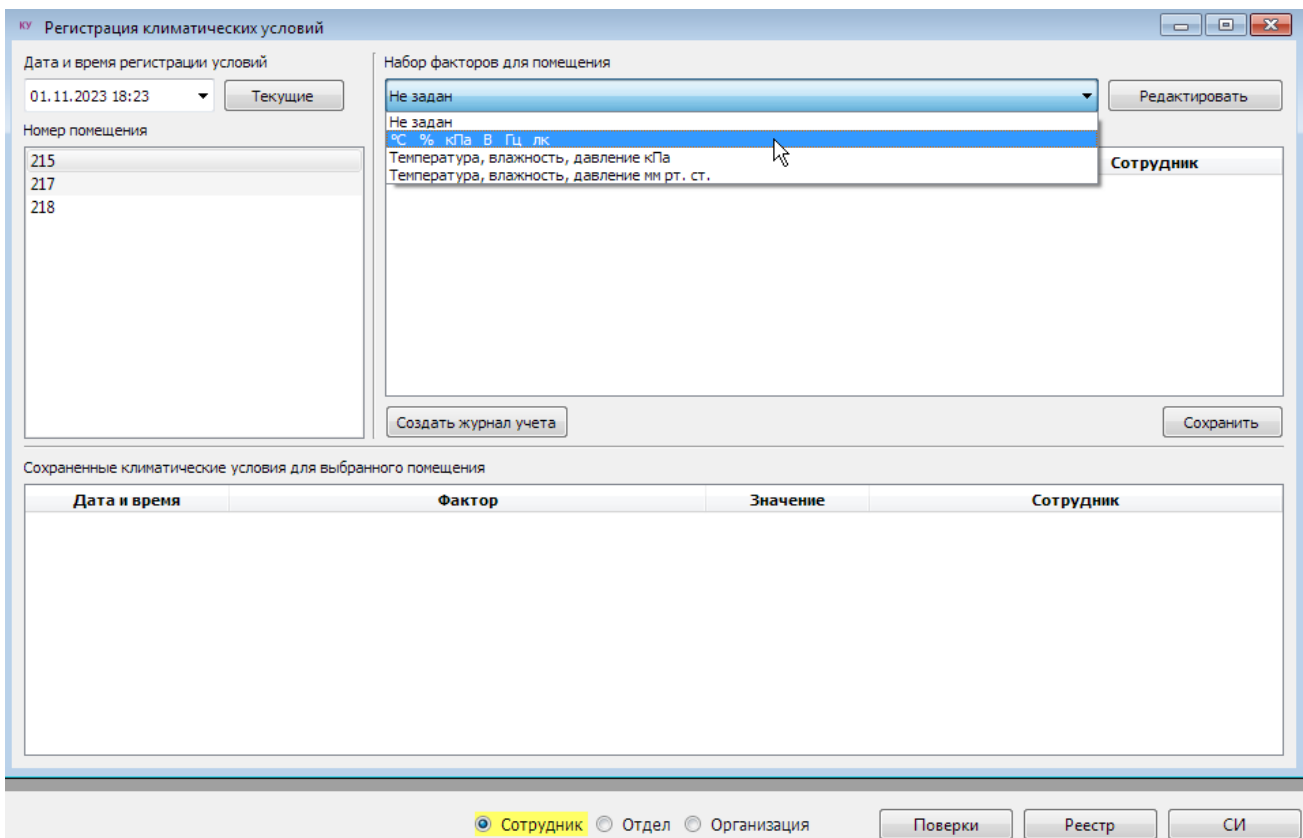
Ежедневная регистрация КУ для журнала учета КУ в помещениях.

1. Заходим в меню *Климат* → *Регистрация КУ* или нажимаем 



2. Слева выбираем помещение и задаем для него набор факторов.

Это **обязательная процедура для каждого помещения**, которое будет участвовать в работах.



3. Не забываем про *Область видимости* внизу экрана.

При выборе *Сотрудник* будут показаны только помещения, за которые отвечает сотрудник, выполнивший вход в программу. Ответственный за помещение задается в справочнике *Помещения*.

При выборе *Отдел* покажутся все помещения отдела.

При выборе *Организация* покажутся абсолютно все помещения из справочника.

КУ Регистрация климатических условий

Дата и время регистрации условий: 01.11.2023 18:20 Текущие

Набор факторов для помещения: °C % кПа В Гц лк Редактировать

Номер помещения: 215, 217, 218

Фактор	Значение	Сотрудник
Относительная влажность, %		Васильев Илья Викторович
Температура окружающей среды, °C		Васильев Илья Викторович
Атмосферное давление, кПа		Васильев Илья Викторович
Частота питающей сети, Гц		Васильев Илья Викторович
Напряжение питающей сети, В		Васильев Илья Викторович
Освещенность, лк		Васильев Илья Викторович

Создать журнал учета Сохранить

Сохраненные климатические условия для выбранного помещения

Дата и время	Фактор	Значение	Сотрудник
--------------	--------	----------	-----------

Сотрудник Отдел Организация Поверки Реестр СИ

КУ Регистрация климатических условий

Дата и время регистрации условий: 01.11.2023 18:22 Текущие

Набор факторов для помещения: °C % кПа В Гц лк Редактировать

Номер помещения: 215, 217, 218, 219

Фактор	Значение	Сотрудник
Относительная влажность, %		Васильев Илья Викторович
Температура окружающей среды, °C		Васильев Илья Викторович
Атмосферное давление, кПа		Васильев Илья Викторович
Частота питающей сети, Гц		Васильев Илья Викторович
Напряжение питающей сети, В		Васильев Илья Викторович
Освещенность, лк		Васильев Илья Викторович

Создать журнал учета Сохранить

Сохраненные климатические условия для выбранного помещения

Дата и время	Фактор	Значение	Сотрудник
--------------	--------	----------	-----------

Сотрудник Отдел Организация Поверки Реестр СИ

КУ Регистрация климатических условий

Дата и время регистрации условий: 01.11.2023 18:22 Текущие

Набор факторов для помещения: °C % кПа В Гц лк Редактировать

Номер помещения: 215, 217, 218, 219, 315, 316, 317, 318, 325, 328

Фактор	Значение	Сотрудник
Относительная влажность, %		Васильев Илья Викторович
Температура окружающей среды, °C		Васильев Илья Викторович
Атмосферное давление, кПа		Васильев Илья Викторович
Частота питающей сети, Гц		Васильев Илья Викторович
Напряжение питающей сети, В		Васильев Илья Викторович
Освещенность, лк		Васильев Илья Викторович

Создать журнал учета Сохранить

Сохраненные климатические условия для выбранного помещения

Дата и время	Фактор	Значение	Сотрудник
--------------	--------	----------	-----------

Сотрудник Отдел Организация Поверки Реестр СИ

4. По умолчанию в таблице указывается сотрудник, который выполнил вход в программу. Он будет сохранен в журнал.

Вводим числовые значения без единиц измерения и нажимаем *Сохранить*.

Регистрация климатических условий

Дата и время регистрации условий: 01.11.2023 18:24 Текущие

Номер помещения: 215, 217, 218

Набор факторов для помещения: °C % кПа В Гц лк

Контролируемые параметры:

Фактор	Значение	Сотрудник
Относительная влажность, %	54	Васильев Илья Викторович
Температура окружающей среды, °C	21,8	Васильев Илья Викторович
Атмосферное давление, кПа	101,2	Васильев Илья Викторович
Частота питающей сети, Гц		Васильев Илья Викторович
Напряжение питающей сети, В		Васильев Илья Викторович
Освещенность, лк		Васильев Илья Викторович

Сохранить

Сохраненные климатические условия для выбранного помещения:

Дата и время	Фактор	Значение	Сотрудник
--------------	--------	----------	-----------

Сотрудник Отдел Организация Поверки Реестр СИ

5. В таблице снизу можно посмотреть все сохраненные КУ для выбранного помещения, дату и время сохранения, а также сотрудника.

Регистрация климатических условий

Дата и время регистрации условий: 01.11.2023 18:25 Текущие

Номер помещения: 215, 217, 218

Набор факторов для помещения: °C % кПа В Гц лк

Контролируемые параметры:

Фактор	Значение	Сотрудник
Относительная влажность, %		Васильев Илья Викторович
Температура окружающей среды, °C		Васильев Илья Викторович
Атмосферное давление, кПа		Васильев Илья Викторович
Частота питающей сети, Гц		Васильев Илья Викторович
Напряжение питающей сети, В		Васильев Илья Викторович
Освещенность, лк		Васильев Илья Викторович

Сохранить

Сохраненные климатические условия для выбранного помещения:

Дата и время	Фактор	Значение	Сотрудник
01.11.2023 18:24	Относительная влажность, %	54	Васильев Илья Викторович
01.11.2023 18:24	Температура окружающей среды, °C	21,8	Васильев Илья Викторович
01.11.2023 18:24	Атмосферное давление, кПа	101,2	Васильев Илья Викторович

Сотрудник Отдел Организация Поверки Реестр СИ

6. Если необходимо заменить сотрудника, начинаем вводить любые символы и выпадет список всех сотрудников отдела, к которому относится помещение.

Это сделано для удобства. На самом деле в поле *Сотрудник* можно вписать любого.

7. Сохраненные КУ можно удалять. Для этого выделяем нужные записи, щелкаем на них правой кнопкой мыши и выбираем *Удалить*.

Дата и время	Фактор	Значение	Сотрудник
01.11.2023 19:20	Температура окружающей среды, °C	21	Васильев Илья Викторович
01.11.2023 19:20	Относительная влажность, %	54	Васильев Илья Викторович
01.11.2023 19:20	Атмосферное давление, гПа	1012	Васильев Илья Викторович
01.11.2023 18:37	Частота питающей сети, Гц	50,1	Васильев Илья Викторович
01.11.2023 18:37	Напряжение питающей сети, В	223,5	Васильев Илья Викторович
01.11.2023 18:24	Относительная влажность, %	54	Васильев Илья Викторович
01.11.2023 18:24	Температура окружающей среды, °C	21,8	Васильев Илья Викторович
01.11.2023 18:24	Атмосферное давление, кПа	101,2	Васильев Илья Викторович

8. Также их можно редактировать. Выбираем нужную запись в нижней таблице, затем в верхней таблице меняем числовое значение или сотрудника. После этого нажимаем *Сохранить*.

Сохранение КУ из форм для выполнения работ в журнал.

1. Когда вы выполняете какие-либо работы (например, поверку), то КУ можно ввести прямо в формах этих работ. Если при этом указано помещение, то при нажатии на *Сохранить* условия сохранятся в журнал.

Единицы измерений при этом задавать не обязательно. Вводите только числа, а программа сама попытается определить, какие единицы вы имели в виду.

Если для каждой поверки у вас свои особые КУ, сохранять их каждый раз в журнал не имеет смысла. *Другие факторы* таким способом сохранить в журнал не получится. Их надо задавать явным образом через форму регистрации КУ.

Прочие сведения

Помещение 217 Заполнить Сохранить Ввести условия

Условия проведения поверки

Температура 19,2 °C Влажность 58 % Давление 101 кПа

Другие факторы

2. Если после сохранения зайти в журнал, то вы увидите новые записи для данного помещения.

КУ Регистрация климатических условий

Дата и время регистрации условий: 01.11.2023 18:36 Текущие

Номер помещения: 215, 217, 218

Набор факторов для помещения: Температура, влажность, давление кПа

Контролируемые параметры:

Фактор	Значение	Сотрудник
Относительная влажность, %		Васильев Илья Викторович
Температура окружающей среды, °C		Васильев Илья Викторович
Атмосферное давление, кПа		Васильев Илья Викторович

Создать журнал учета Сохранить

Сохраненные климатические условия для выбранного помещения

Дата и время	Фактор	Значение	Сотрудник
01.11.2023 18:36	Температура окружающей среды, °C	19,2	Васильев Илья Викторович
01.11.2023 18:36	Относительная влажность, %	58	Васильев Илья Викторович
01.11.2023 18:36	Атмосферное давление, кПа	101	Васильев Илья Викторович

3. Существует и обратная зависимость. Когда вы заполнили все факторы для помещения в журнале регистрации, то они будут автоматически подставляться во все работы.

Выбираем помещение и нажимаем Заполнить.

Программа подберет все условия, которые были зарегистрированы на дату работ для данного помещения и подставит самые «свежие» на этот день.

Прочие сведения

Помещение 215 | Заполнить | Сохранить | Ввести условия

Условия проведения поверки

Температура	21,8 °С	Влажность	54 %	Давление	101,2 кПа
Другие факторы	частота питающей сети 50,1 Гц, напряжение питающей сети 223,5 В				

Лучший вариант сохранения КУ – каждый день перед проведением работ заходить в журнал регистрации и заполнять все условия.

После этого весь день они будут автоматически переноситься в работы.

При этом ничто вам не мешает для каждой работы регистрировать условия, отличные от сохраненных. Но сохранять их все в журнал не имеет смысла.

В журнал сохраняйте КУ столько раз в день, сколько прописано в вашем РК или ином руководящем документе. Тогда в формируемый печатный отчет попадут только необходимые записи.